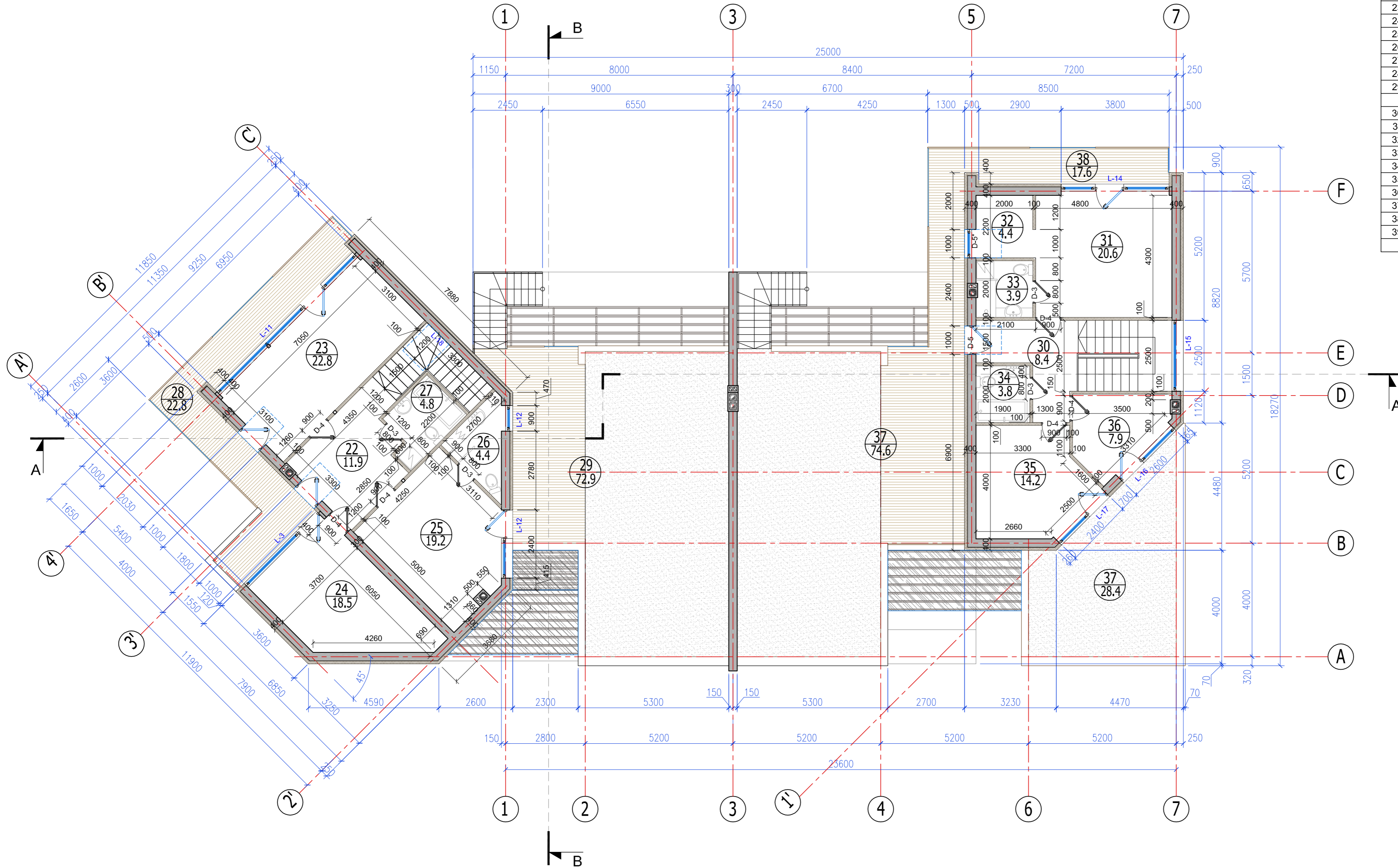


## 2. STĀVA PLĀNS



2. STĀVA TELPU EKSPLIKĀCIJA		
Nr. plānā	Nosaukums	Platība m <sup>2</sup>
1. Dzīvoklis		177.3
22	Priekštelpa	11.9
23	Gujamistaba	22.8
24	Gujamistaba	18.5
25	Gujamistaba	19.2
26	Sanitārtehniskā telpa	4.4
27	Sanitārtehniskā telpa	4.8
28	Balkons	22.8
29	Terase	72.9
2. Dzīvoklis		183.8
30	Priekštelpa	8.4
31	Gujamistaba	20.6
32	Skapis (grderobe)	4.4
33	Sanitārtehniskā telpa	3.9
34	Sanitārtehniskā telpa	3.8
35	Gujamistaba	14.2
36	Gujamistaba	7.9
37	Terase	28.4
38	Balkons	17.6
39	Terase	74.6
<b>Kopā:</b>		<b>361.1</b>

### PIEZĪMES:

1. Visi izmēri doti milimetros.
2. Visas augstuma atzīmes dotas metros.
3. Kā atz. 0.00 pieņemta pirmā stāva tirās grīdas atzīme.
4. Visi projektā definētie materiāli var tikt aizstāti ar kvalitātei atbilstošiem analogiem vai līdzvērtīgiem materiāliem.
5. Mezglu vai detaļu izgatavošana, kuru detalizācija nav dota projektā, veicama saskaņā ar izgatavotāju norādījumiem un standart shēmām.
6. Apgaides matreāli tiek izvēlēti atbilstoši telpas funkcijai, higiēnas normām un interjērista ieteikumiem.

		Objekts: Divu dzīvokļu māja		Pasūtītāja Nr. P-8/2019	
		Adrese: Žubītes iela 1, Mārupe, Mārupes nov.			
Būvpr.vad	V.Briedis	25.09.2019	Pasūtītājs: SIA "ILLE" reģ. nr. 40103153929	Stadija	Lapa
BPDV	V.Briedis	25.09.2019		BP	AR-5
Arhitekts	S.Eihenbauma	25.09.2019	2. stāva plāns	PROJEKTĒŠANAS BIROJS	
				SIA "VB ARHO" Gaiņu dambis 30A, Rīga Būvkom. reģ. Nr. 14815	
			M 1:100		